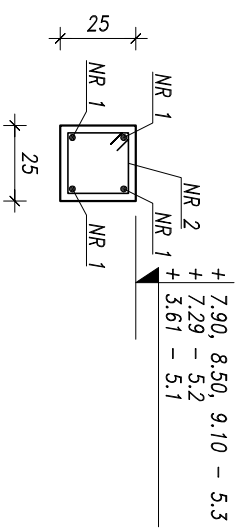


WIENŃCE 5...

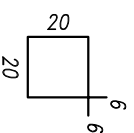
1:25

STAL ZBROJENIOWA
A-IIIIN (B500SP)
A-I (S13S-b)
BETON
C20/25 (B25)

5.1, 5.2, 5.3

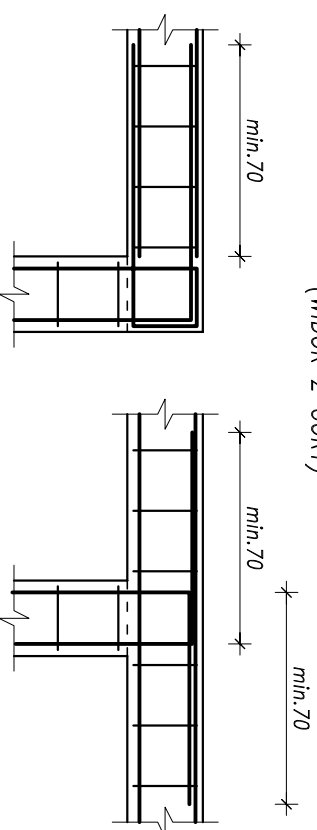


NR 1, 4ø12, L=40750cm, A-IIIIN
 UWGLĘDNIONO DODATKI NA ZAKŁADY

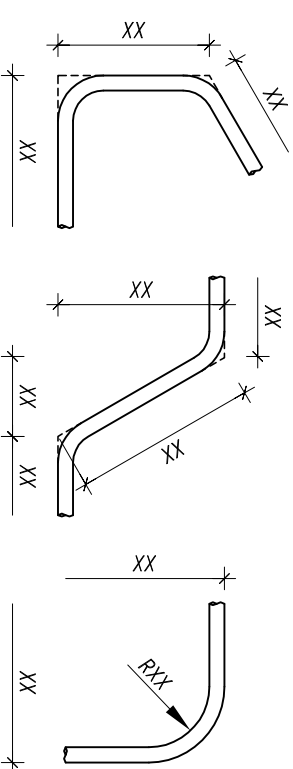


NR 2, 1480ø6 co 25cm, L=92cm, A-I

WZAJEMNE KOTWIENIE ZBROJENIA
 (WIDOK Z GÓRY)

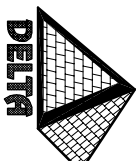


WYMIARY PRĘTÓW ZAGIĘTYCH I STRZEMION



- UWAGA:
- ZBROJENIE PODŁUŻNE WIENCÓW KOTWIĆ W DOCHODZĄCYCH ELEMENTACH KONSTRUKCYJNYCH.
 - ZBROJENIE PODŁUŻNE ELEMENTÓW WZAJEMNIE PROSTOPADŁYCH ODPowiednio ZAKOTWIĆ (PATRZ SCHEMATY).
 - ZBROJENIE PODŁUŻNE WIENCÓW ŁĄCZYĆ NA ZAKŁAD min. 70cm. ŁĄCZYĆ W PRZEKROJU NIE WIĘCEJ NIŻ 50% PRĘTÓW.
 - ZAKŁADY ROZSUNĄĆ o min. 1,50m.
 - WIENŃCE STROPOWE WYKONAĆ NA WSZYSTKICH ŚCIANACH KONSTRUKCYJNYCH.
 - WYMIARY STRZEMION I PRĘTÓW ZAGIĘTYCH PODANO PO ZEWNĘTRZNEJ.
 - OTULINA ZBROJENIA: 2.5cm.

ZESTAWIENIE ZBROJENIA			
Nr pręta	Średn. mm	Długość cm	Liczba prętów szt.
1	12	40750	4
2	6	92	1480
Długość wg średnic		m	
Masa 1 m		kg/m	
Masa wg średnic		kg	
Masa całkowita		kg	
			Łączna długość A-I m
			A-IIIIN m
			Ø6 m
			Ø12 m
			1630,0
			1361,6
			0,222
			0,888
			302,2
			1447,1
			1749

 <p>PRACOWNIA PROJEKTOWA KONSTRUKCJI BUDOWLANYCH DELTA PIOTR PAWLUCZUK Legionowa 9A lok. 20, 15-281 Białystok tel.: 516 026 303; e-mail: p.pawluczuk@deltaprojekt.pl</p>	
Inwestor: PRZEDSIĘBIORSTWO PRODUKCYJNO-HANDLOWE "GETAK'S" Sp. z o.o. 16-400 Suwałki, ul. Wojska Polskiego 104	
Obiekt: Hala produkcyjno-magazynowa wraz z budynkiem administracyjno-socjalnym na terenie Suwalskiej Specjalnej Strefy Ekonomicznej Podstrefa Suwałki, 16-400 Suwałki, ul. Brylantowa i Szafirowa, dz. nr 35223/1	
Projektant:	Nr uprawnień:
mgr inż. Piotr Pawluczuk	PDL/0002/P00K/06
Współpracownik:	Podpis:
mgr inż. Tomasz Działkowski	
Brano:	Data:
KONSTRUKCJA	08.2018
PROJEKT WYKONAWCZY	
Nazwa rysunku:	Skala:
WIENŃCE 5...	1:25
	Nr rys.: KB-24